

Чем КПК «Учительский» отличается от других финансовых организаций

Кредитный потребительский кооператив «Учительский» объединяет работников сферы образования для финансовой взаимопомощи: принимает сбережения и выдает займы своим членам (пайщикам).

Кооператив создан в 2010 году Профсоюзом образования в Чувашии, с 2021 г. активно работает с Алтайской краевой организацией Профсоюза.



Некоммерческий

Кредитный кооператив – некоммерческая организация, т.е. его цель не обогащение компании, а доступность займов и приумножение сбережений для своих пайщиков.



Прозрачный

Пайщики участвуют в работе общего собрания — это высший орган управления КПК. Вступив в кооператив, вы всегда будете в курсе его работы.



Свой

Наши волонтеры — председатели районных и городских организаций Профсоюза образования.



Наведите камеру смартфона на QR-код и узнайте подробнее о программе «Взаимопомощь»



Обращайтесь в КПК «Учительский»



428013, Чувашия, г. Чебоксары,
ул. Калинина, д. 66, оф. 207



credit@moikpk.ru
moikpk.ru



8 (8352) 63-34-22
пн.-пт. с 9:00 до 17:00 по мск.

Кредитный потребительский кооператив «Учительский»
ИНН – 2130082488, ОГРН – 1102130014690
Состоит в СРО «Кооперативные Финансы» с 25.08.2011 г.
Кооператив оказывает услуги исключительно пайщикам.

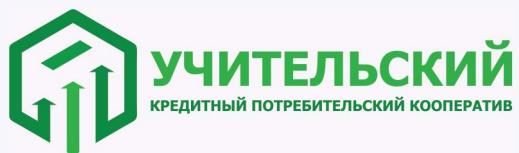


УЧИТЕЛЬСКИЙ
КРЕДИТНЫЙ ПОТРЕБИТЕЛЬСКИЙ КООПЕРАТИВ



Время ИСПОЛНЯТЬ мечты

Займы на выгодных условиях
для членов Профсоюза образования



Чтобы пользоваться финансовыми услугами КПК «Учительский» нужно стать его пайщиком

Взять заем или внести сбережения могут только члены (пайщики) КПК «Учительский».

Таково требование Федерального закона №190-ФЗ «О кредитной кооперации», в соответствии с которым работает кооператив.

- 01.** Быть членом Общероссийского Профсоюза образования.
- 02.** Написать заявление о вступлении в кооператив.
- 03.** Внести в кассу КПК: вступительный взнос (500 рублей) и обязательный паевой взнос (500 рублей). Паевой взнос возвращается при выходе из КПК.

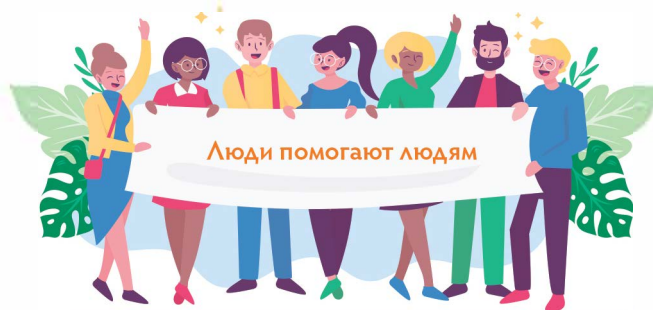
**ПРОФВЗНОСЫ
УПЛАЧЕНЫ**

Увеличивайте ваш пай в кооперативе и берите займы с низкой процентной ставкой!

Программа «Взаимопомощь» поможет вам сформировать подушку безопасности и получать льготные займы без дополнительных комиссий и переплат.

От 6% годовых

Процентная ставка зависит от суммы вашего пая в КПК «Учительский».



Наведите камеру смартфона на QR-код и узнайте подробнее о программе «Взаимопомощь»

Кредитный потребительский кооператив «Учительский».
ИНН – 2130082488, ОГРН – 1102130014690.
Адрес: г. Чебоксары, ул. Калинина, д. 66, оф. 207. Телефон: (8352) 63-34-22.
Состоит в СРО «Кооперативные Финансы» с 25.08.2011 г.
Кооператив оказывает услуги исключительно пайщикам. При вступлении в КПК необходим вступительный взнос (100 рублей) и обязательный паевой взнос (500 рублей). Ежегодно пайщики КПК оплачивают членский взнос – 250 рублей. Диапазон процентной ставки по программе «Взаимопомощь» – от 6% до 12% годовых в зависимости от суммы пая. Пайщики солидарно несут субсидиарную ответственность по обязательствам КПК в пределах невнесенной части дополнительного взноса каждого из пайщиков.

Приумножьте ваши сбережения в КПК «Учительский»!

Чтобы деньги не обесценивались, они должны работать. Один из самых простых способов – размещение своих средств под проценты.

Предлагаем 9 сберегательных программ на удобные для вас сроки. Есть программы с возможностью пополнения.

Хранить сбережения в КПК «Учительский» выгодно. Мы не тратим деньги на содержание дорогого офиса, большого штата сотрудников, рекламу на телевидении и выплату части средств акционерам, поэтому можем предложить вам более выгодные процентные ставки по сбережениям.

Работаем законно

- ✔ Создаём резервный фонд
- ✔ Соблюдаем финансовые нормативы
- ✔ Состоим в СРО «Кооперативные Финансы» с 25.08.2011



Наведите камеру смартфона на QR-код и узнайте подробнее о программах сбережения